

# 帶電水圳、來自兇猛荖濃溪的水圳

## ——走讀獅子頭圳

楊銘賢

由農田水利署高雄管理處管轄的獅子頭圳，位於高雄市美濃區，由先民不同時期開鑿闢圳，又稱獅山大圳、塗庫圳等。其設立歷史、聚落形成、設施諸元、今昔地圖、水文特性與灌溉農作等，簡介如下：

### 設立歷史：

荖濃溪進入屏東平原北側後，經常擺盪不定，且氾濫成災，原住民習慣以「laku-laku」稱呼荖濃溪，意思是凶猛不定的河流。後於日治時期進行時稱下淡水溪治理，直到1938年才形成今日荖濃溪流路(圖1)。1911年日本人建設完成獅子頭圳及竹仔門發電廠，雖說是為了開發美濃地區南隆農場，以及配合高雄港與旗山糖廠所需，但也解決了美濃地區的灌溉問題。獅子頭圳設立經過如表1所示，略以清朝形成之水圳雛形，因竹仔門電廠設置，由荖濃溪引水，於民國元年建置各幹線，並於1978年建置擴大灌溉幹線(第三幹線)；目前獅子頭圳仍保有地面水權量每秒10.7立方公尺。

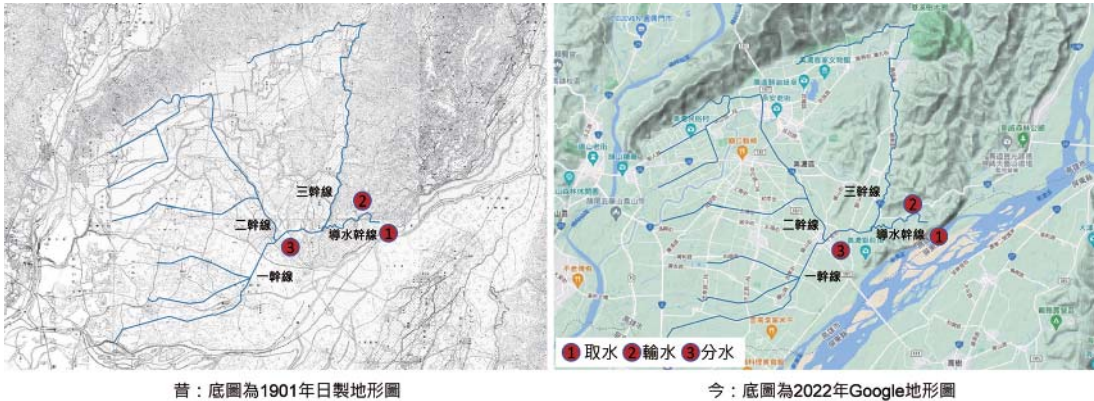
### 聚落形成：

美濃平原開發係清乾隆元年(1736年)由廣東林豐山、林桂山兄弟率眾前來，逐漸形成彌農庄。墾地早期都是看

天田，開鑿獅子頭圳後，才使荒地變良田。水在美濃像命一樣，在建置獅子頭圳前，美濃人常為了搶灌溉水源而起紛爭。美濃灌溉水源因分走了高樹及里港地區的水源，使得不同聚落族群對立狀況激烈，為了搶水，械鬥是常事，鬧上公堂也不在少數。所以，美濃人很珍惜這些用血水換來的田水。美濃地區九成以上都是客家人，分南客及北客。拜獅子頭圳之賜，時任三五公司的負責人曾任苗栗廳廳長，當時的想法是桃竹苗的客家人生活困苦，找他們到美濃，生活可以過好一點。北客在桃竹苗習慣於山坡地耕作，面對美濃這種土地很有經驗，他們挖石做坡坎，既清了土中之石，又能擋水護土，加上獅子頭圳全年度提供灌溉用水，使得美濃地區迅速發展。早期北客是外來客，在地南客免不了會有排外心理，雙方互不往來。託獅子頭圳田水之福，雨露均霑之下也緩和了族群間的對立性。

### 設施諸元：

獅子頭圳導水幹線長約3.5公里，最大輸水量約每秒12立方公尺。主要分三個幹線，第一幹線約1.7公里，下分三條支線；第二幹線約13.6公里，下分



昔：底圖為1901年日製地形圖

今：底圖為2022年Google地形圖

圖1 古今地

三條支線；第三幹線長約11.8公里。現況總灌溉面積約4千公頃，年灌溉用水量約12億立方公尺。

### 今昔地圖：

獅子頭圳取水、導水幹線、分水位置周邊古、今地圖(如圖1)，其中，取水口係與台灣電力公司共管(如圖2)，其臨時擋水壩設施經常因洪水需要修復。導水幹線亦設有排砂洩水設施(如圖3)，重要分水門處當地稱為十穴，是美濃最重要的水閘門，北邊四道門，屬於第二幹線水路，南邊六道門，屬於第一幹線水路(如圖4)；聚落現況風貌(如圖5)。



圖2 獅子頭圳與竹仔門電廠共同取水



圖3 獅子頭圳導水幹線及其排砂洩水施



圖4 第一幹線與第二幹線分水門一十穴



圖5 獅子頭圳灌區風貌

河川流量約每秒186立方公尺，枯水期則約每秒45立方公尺，豐枯差異大，現況亦採抽水井進行補充灌溉，地下水用水占比不到總用水量一成。

### 灌溉農作：

1936年菸葉從屏東地區引入美濃種植，加入WTO後，菸酒公賣制度廢除，美濃農村的經濟來源之一種菸葉走入歷史。目前灌區主要作物包括水稻、紅豆、毛豆、香瓜、蘿蔔、香蕉、番茄、木瓜、水蓮等。近年辦理農再新農業示範計畫，從生態面打造生態農村，藥肥減量，友善農業生產。從生產面健全農地輪作，提升果糧運銷能力。由生活面寧適性農村生活，建立農村生活學校及伙伴關係，建構生產與消費城鄉關係。

表1 獅子頭圳大事年表

時	間	概	要
1738年	清乾隆3年	涂百清等人鑿設龍肚圳	
1901年	民國前10年	公共埤圳組合形成	
1906年	民國前5年	龍肚圳、中壇圳、柚子林圳、塗庫圳合併成獅子頭公共埤圳，灌區700多甲	
1907年	民國前4年	農田水利組織改稱公共埤圳聯合會	
1908年	民國前3年	興建竹仔門電廠，發電後尾水排入獅仔頭圳當成灌溉用水	
1911年	民國元年	電廠完工，第一、二幹線完成，灌區擴大為4千多甲；獅子頭圳定為官設埤圳	
1920年	民國9年	各聯合會合併改稱高雄州公共埤圳聯合會	
1924年	民國13年	高雄州公共埤圳聯合會改組為獅子頭等11個水利組合	
1940年	民國29年	獅子頭、六龜、新威併入旗山水利組合	
1943年	民國32年	高雄、旗山、屏潮、東港、恆春、枋寮等合併為高雄州水利組合	
1946年	民國35年	高雄州水利組合改稱高雄農田水利協會，轄管獅子頭圳	
1948年	民國37年	高雄農田水利協會改稱高雄水利委員會，轄管獅子頭圳	
1956年	民國45年	高雄水利委員會改組為高雄農田水利會，轄管獅子頭圳	
1978年	民國67年	設立第三幹線(竹頭角擴灌幹線)	
2020年	民國109年	高雄農田水利會改制為行政院農業委員農田水利署高雄管理處，轄管獅子頭圳	

參考文獻：臺灣農業故事館(<https://theme.coa.gov.tw/index.php>)、農田水利署高雄管理處(<https://www.iakhs.nat.gov.tw/index.php>)。

(作者服務於中興工程顧問股份有限公司) ■